

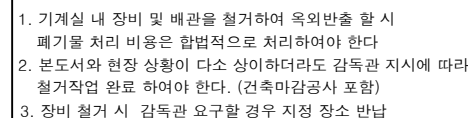
공 사 명  
PROJECT TITLE

특기사항  
NOTE

KEY PLAN

일련 번호  
SHEET NO

## 장비 일람표 (신설)



## ■ 스크류 냉동기-관급자재

장 비 번 호	수 량	형 식	용량 (US R/T)	능 력 (kcal/hr)		용 도	설 치 장 소	증발기			응축기			전 원	소비전력 (kw)	전선규격	차단기규격	COP (w/w)	냉매	중량 (kg)	비 고
				냉방	난방			유량 (m³/h)	접속구경	차압(kpa)	유량 (m³/h)	접속구경	차압(kpa)								
SC - 1	2	스크류	200	634,164	-	냉방용	지하2층 보일러실	126.4	150	39.6	154	150	34.8	3Φ x 380V x 60	152.7	95SQ	350A	4.83	R-134A	4,940/5,620	응축기, 증발기 셀분리형(반입), 방진 및 표준 부속 일체 구비 [신설]

### ■ 냉각탑 (쿨링타워)-관급자재

기 호	형 식	수 량	용 량 (CRT)	냉각용량 (kcal/h)	설치 장소	냉 각 수			송 풍 기	MOTOR		중량 (kg)	기기압손실	전선규격	차단기규격	비 고	
						습구온도(℃)	하출구수온(℃)	유량 (m³/h)		풍량(CMM)	PH/V/Hz						KW
CT - 1	빌트모어	2	250	975,000	옥상	27	37/32	195	1,708	3/380/60	30 X 4P	3,150/4,890	4.62 maq	16SQ	75A	기타 부속품 포함 일체 구비	[신설]

100

[illegible]



(주)광명엔지니어링

대구광역시 달성군 농성읍 달성궁항로 6길 17  
TEL: (053) 593-8550  
FAX: (053) 593-8553  
km0135@korea.com

공 사 명  
PROJECT TITLE

특 기 사 항  
NOTE

일련  
번호  
NO

일 자  
NOTE

수 정  
REVISIONS

KEY PLAN

건축 설계  
ARC.DESIGNED BY

구조 설계  
STR.DESIGNED BY

기계 설계  
MEC.DESIGNED BY

전기 설계  
ELE.DESIGNED BY

세 도  
DRAWING BY

승 인  
APPROVED BY

강 태 중

도 면 명  
DRAWING TITLE

공조 배관 계통도(신설)

축 적  
SCALE A1 : 1/NONE  
A3 : 1/NONE

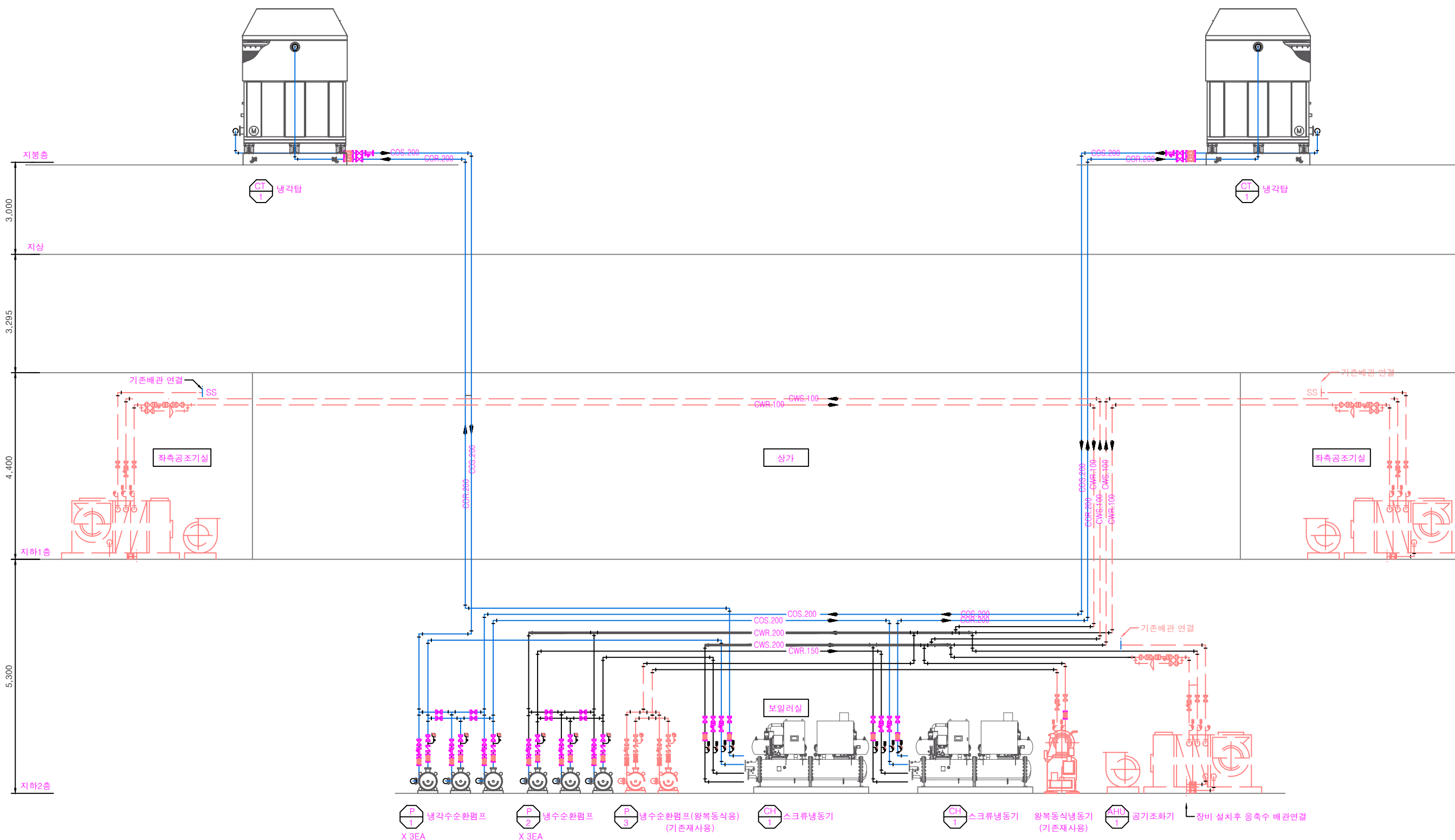
일 자  
DATE

도 면 번 호  
DRAWING NO

00M - 003

일련 번 호  
SHEET NO

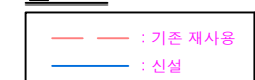
000 - 000



장비 일람표

기 호	수 량	장비명	용량	비고
CH 1	2	냉동기(스크류)	200 RT	신설
CT 1	2	냉각탑	250 RT	신설
P 1	3	냉각수순환펌프		신설
P 2	3	냉수순환펌프		신설
P 3	2	냉수순환펌프		기존재사용
AHU 1	1	공조기(수평형)	48,000 CMH	기존재사용

Note



공조 배관 계통도 (신설)

SCALE NONE



(주)광명엔지니어링

대구광역시 달성군 농공로 달성군청로 6길 17  
TEL: (053)593-8550  
FAX: (053)593-8553  
km0135@korea.com

공 사 명  
PROFECT TITLE

특 기 사 항  
NOTE

일련  
번호  
NO

일 자  
NOTE

수 정  
REVISIONS

KEY PLAN

건축 설계  
ARC.DESIGNED BY

구조 설계  
STR.DESIGNED BY

기계 설계  
MEC.DESIGNED BY

전기 설계  
ELE.DESIGNED BY

세 도  
DRAWING BY

승 인  
APPROVED BY

강 태 중

도 면 명  
DRAWING TITLE

지하2층 보일러실  
공조 배관 평면도

축 적  
SCALE A1 : 1/50  
A3 : 1/100

일 자  
DATE

도 면 번 호  
DRAWING NO

00M - 004

일련 번 호  
SHEET NO

000 - 000

24,000

3,400

7,400

### 장비 일람표

기 호	수 량	장비명	용량	비고
CH 1	2	냉동기(스크류)	200 RT	신설
CT 1	2	냉각탑	250 RT	신설
P 1	3	냉각수순환펌프		신설
P 2	3	냉수순환펌프		신설
P 3	2	냉수순환펌프		기존재사용
AHU 1	1	공조기(수평형)	48,000 CMH	기존재사용

Note

— : 기존 재사용  
— : 신설

Note

- 기계실 내 장비 및 공조 배관 전체 철거하여  
육외반출 하며 폐기를 처리 비용은 합법적으로 처리하여야 한다
- 본도서와 현장 상황이 다소 상이하더라도 감독관 지시에 따라  
철거작업 완료 하여야 한다. (건축미감공사 포함)
- 장비 철거 시 감독관 요구할 경우 지정 장소 반납

지하2층 보일러실 공조 배관 평면도(신설)

SCALE A1:1/50, A3:1/100



(주)광명엔지니어링

대구광역시 달성군 농림읍 달성군청로 6길 17  
TEL: (053) 593-8550  
FAX: (053) 593-8553  
km0135@korea.com

공 사 명  
PROJECT TITLE

특 기 사 항  
NOTE

일련  
번호  
NO

일 자  
NOTE

수 정  
REVISIONS

KEY PLAN

건축 설계  
ARC.DESIGNED BY

구조 설계  
STR.DESIGNED BY

기계 설계  
MEC.DESIGNED BY

전기 설계  
ELE.DESIGNED BY

세 도  
DRAWING BY

승 인  
APPROVED BY

강태중

도면명  
DRAWING TITLE

냉동기 상세도

축적  
SCALE

A1 : NONE  
A3 : NONE

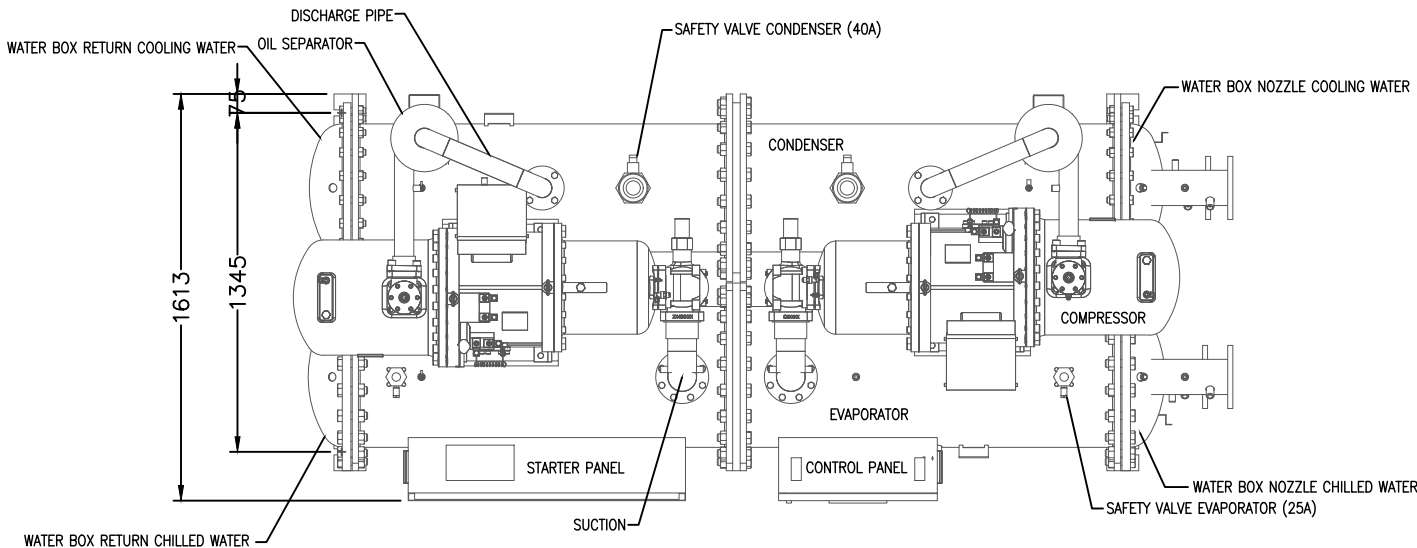
일 자  
DATE

도면번호  
DRAWING NO

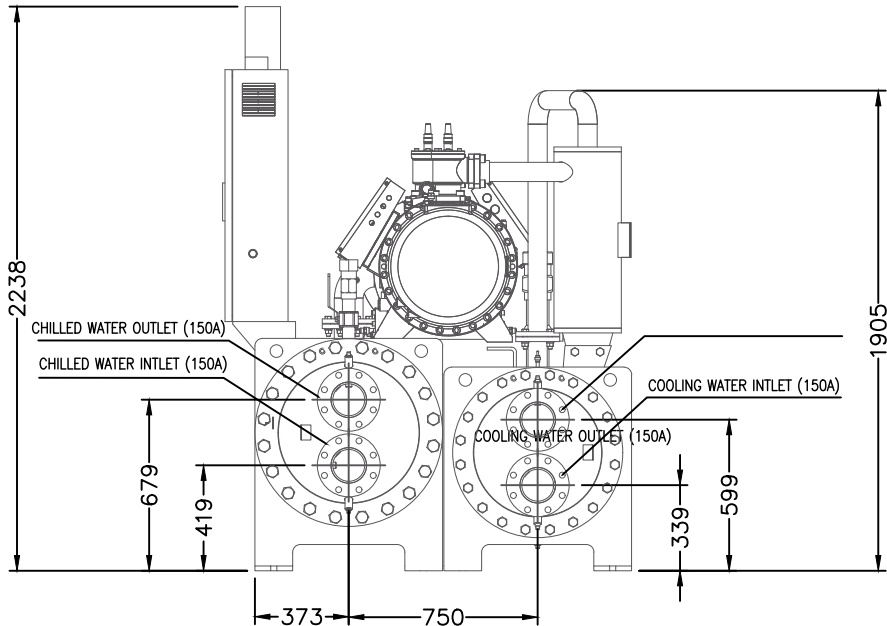
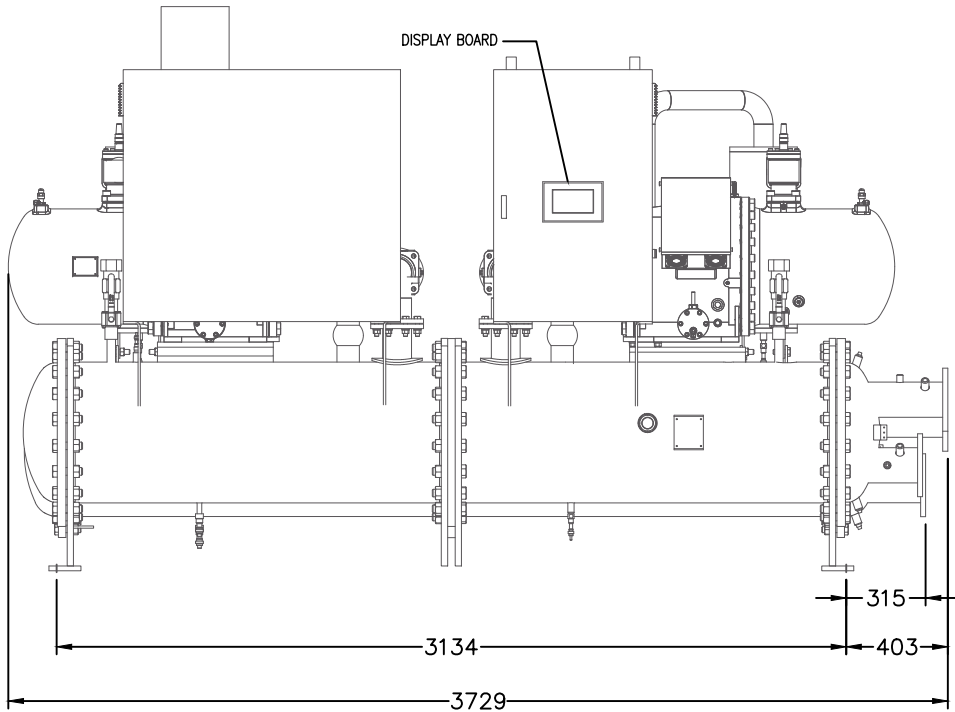
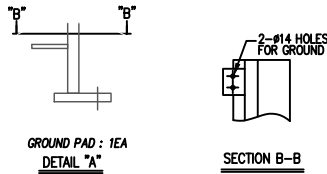
00M - 009

일련번호  
SHEET NO

000 - 000



- 비고: 1. 본 도면은 참고용일 뿐이며, 본 도면의 형상은 주요 Component 표기를 위해 단순화 하였습니다.  
유닛 구조물과 보조Component는 도면의 명확화를 위해 제거될 수 있습니다.  
2. 높이 치수는 열교환기 바닥을 기준으로 한다.  
높이 치수는 다양한 isolation pad 또는 GROUTING SPACE(시멘트 시공 공간)를 포함하지 않습니다.  
3. SPECIFICATION SHEET에 Nozzle Type, 설계 압력, 중량, 등의 Data가 수록되어 있습니다.  
4. 본 도면의 치수 허용 오차는  $\pm 50\text{mm}$ 를 적용합니다.  
5. 칠러 주변의 서비스 공간은 Installation Manual과 Foundation Drawing의 치수를 따릅니다.



냉동기 상세도  
SCALE NONE